

## SKRÄDDARSYDD KLÄDSEL

För att förstå färger, texturer och olika kombinationer av toner krävs det att man förstår dess deras påverkan på mänskliga känslor och sinnen. Färg förändrar perspektiv och uttrycker vem du är och som en viktig del av ditt varumärke definierar färg din identitet och servicekultur. Färg har kraft att både höja och sänka energinivån samt att lugna sinnen vilket gör ditt färgval viktigt. Som en del av din salongs atmosfär förkroppsligar färgen din inredningsstil och skapar en påtaglig atmosfär för dina kunder och ditt team.

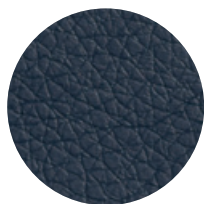
Av denna anledning väger vårt team av klädseexperter noggrant färg- och texturpaletten för varje produkt och produktserie. Förutom färgen och texturens estetiska bidrag tas varje praktisk funktion och eventuell service i beaktning för att maximera hållbarheten och leverera en produkt som funkar i många år framöver.

Din utrustning definierar kundernas förväntningar och dina ambitioner som företag. Att ha möjligheten att skraddarsy dina val av utrustning gör att din vision och dina drömmar förverkligas. Det säkerställer även att den upplevelse du vill att dina kunder ska få uppnås i varje tjänst, vid varje besök.

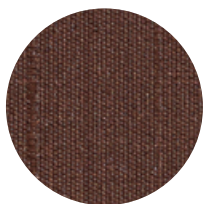
Vi har ett varierat utbud av färger i våra kollektioner som ger möjligheten att skraddarsy varje bit efter dina behov. Standardklädsel är den klädsel som ingår i möblen, alternativklädsel finns att välja i vissa serier utan extra kostnad och specialklädsel finns att välja i vissa serier mot extra kostnad.

När du väljer den perfekta utrustningen, se din värld i färg, definiera din stil och uppfyll dina ambitioner precis som du tänkt.

### VAL AV TYG



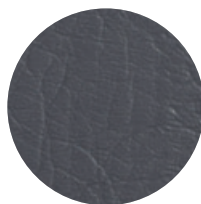
AX



MN



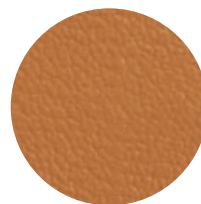
CN



NL



ES



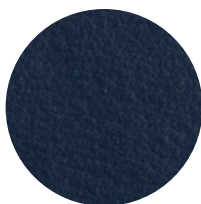
NH



HALO SERIES



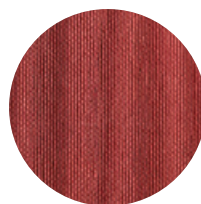
PL



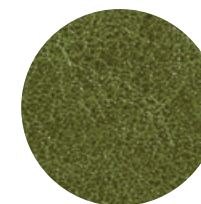
SH



ST



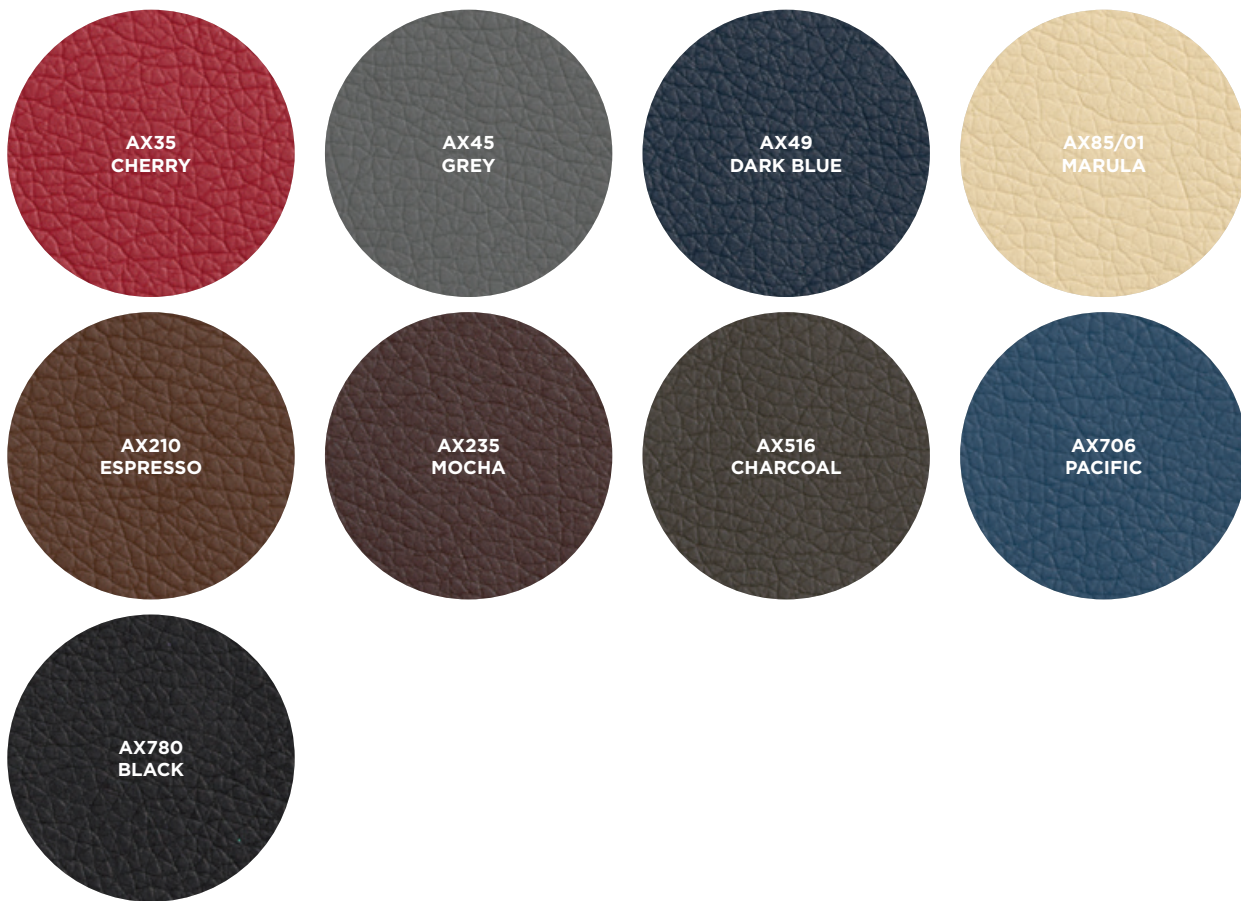
SS



VT

**AX**

Specialklädsel: Adria II | Eos | RS Adria II



**MN**

Standardklädsel: Eos | Kū & Kū Waiting | Shiki & Shiki Waiting | Alternativklädsel: Dainty Specialklädsel: Dainty | Kū & Kū Waiting | Living | Shiki & Shiki Waiting | Swash



**STANDARDKLÄDSEL**  
Vårt utbud utan extra kostnad

**ALTERNATIVKLÄDSEL**  
Ytterligare val utan extra kostnad

**SPECIALKLÄDSEL**  
Tillgängliga mot extra kostnad

## CN

**Alternativklädsel:** Apollo 2 | Apollo 2 Elite | Apollo 2 Icon | Cadilla | Cadilla BW | Cadilla M | Choco | Dainty | Dandy | GT Sportsman | Harp | Maccow BW | **Specialklädsel:** Kū & Kū Waiting | Shiki & Shiki Waiting



## NL

**Standardklädsel:** Apollo 2 | Apollo 2 Elite | Apollo 2 Icon | Cadilla | Cadilla BW | Cadilla M | Dainty | GT Sportsman | Legacy 95 | RS Prime | **Alternativklädsel:** Choco | Dandy | Harp | Maccow BW | Yume | Yume DX | Yume Espoir ESL | **Specialklädsel:** a1201 | a1202 | a1204 | a1205 | a1601M | a1601S | Kū & Kū Waiting | Shiki & Shiki Waiting | Yume Espoir ESF



## ES

Standardklädsel: Inova Ex | Legend | Alternativklädsel: Choco | Harp | Specialklädsel: a1201 | a1202 | a1204 | a1205 | a1601M | a1601S



## NH

Standardklädsel: Dandy | Eos | Maccow BW | Alternativklädsel: Apollo 2 | Apollo 2 Elite | Apollo 2 Icon | Cadilla | Cadilla BW | Cadilla M | Choco | GT Sportsman | Harp | Specialklädsel: Kū & Kū Waiting | Shiki & Shiki Waiting



### STANDARDKLÄDSEL

Vårt utbud utan extra kostnad

### ALTERNATIVKLÄDSEL

Ytterligare val utan extra kostnad

### SPECIALKLÄDSEL

Tillgängliga mot extra kostnad

## HALO SERIES

Standardklädsel: Barone | Dux • | Spitfire



## PL

Standardklädsel: Adria II | Elegance | Eos | Frame | Living | RS Adria II | Swash



## SH

Standardklädsel: Maxim | RS Elite | Yume Espoir ESF | Yume Espoir ESL | Yume | Yume DX | Specialklädsel: Apollo 2 | Apollo 2 Elite | Apollo 2 Icon



## SS

Specialklädsel: Figaro | Largo | Ombra | Optica



## ST

Standardklädsel: Figaro | Largo | Ombra | Optica



## VT

Standardklädsel: a1201 | a1202 | a1204 | a1205 | a1601M | a1601S | Apollo 2 | Apollo 2 Elite | Apollo 2 Icon | Kū & Kū Waiting (Black) | Choco | Harp | Shiki & Shiki Waiting (Black) Alternativklädsel: Cadilla | Cadilla BW | Cadilla M | Dainty | Dandy | GT Sportsman | Maccow BW | Specialklädsel: Kū & Kū Waiting (Champagne) | Shiki & Shiki Waiting (Champagne)

